

## Scheda tecnica installazione



### Allarme acustico per CR-V m.y. 2019 con e senza Keyless



**Cat. ABS15220**

Le informazioni tecniche incluse nel seguente manuale sono da ritenersi puramente indicative e l'azienda produttrice non si assume alcuna responsabilità relativamente alle stesse.

Il personale tecnico preposto all'installazione è tenuto a verificare con la dovuta diligenza e sotto la propria responsabilità le informazioni riportate a secondo il tipo di vettura (es. punti di connessione specifici del modello).

## NORME D'INSTALLAZIONE



- Prima di eseguire qualsiasi operazione staccare il polo negativo della batteria.
- L'allarme deve essere installato esclusivamente all'interno dell'abitacolo vettura, mentre la sirena in un punto protetto all'interno del vano motore o nei passaruota.
- Per il fissaggio delle parti interne è consigliato utilizzare del velcro.
- Per i collegamenti utilizzare gli splice facendo riferimento a quanto indicato sulle istruzioni.
- Evitare nel modo più assoluto connessioni elettriche di tipo rapido.

## PROGRAMMAZIONI necessarie per il funzionamento dell'allarme



Tramite il programmatore (vedi manuale installatore), programmare:

Il **passo 10** (COMANDO FRECCHE) e selezionare **IMPULSO**.

Il **passo 25** (SETUP MODULO) e selezionare **91 B HONDA 3 (Vers.11)** e **TRASPONDER ON**.

## INSTALLAZIONE

### Posizionamento sirena

Fissare la sirena nel vano motore sulla traversa sopra al radiatore praticando un foro da 6,5mm nel punto indicato nella foto.



### Alimentazioni sirena

Collegare come da schema WFR Fig.8 del manuale installatore a pag.4.

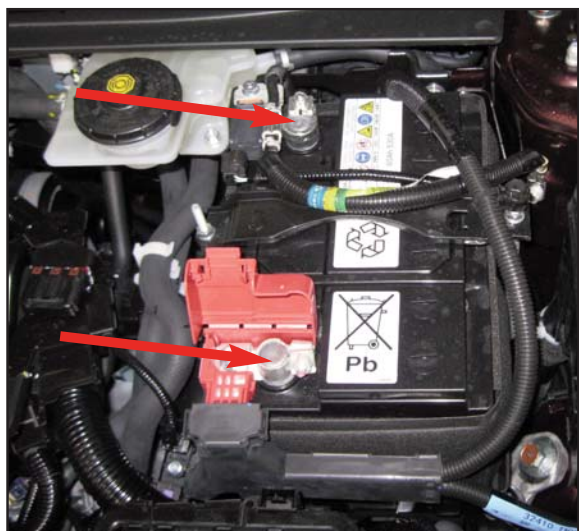
Collegare i fili ROSSO e NERO del cablaggio sirena direttamente sui poli della batteria nel vano motore lato guida.

Il filo VIOLA, dopo l'autoapprendimento della sirena, non collegare e isolare.

**Collegare il cablaggio modulo WFR sul connettore allarme.**

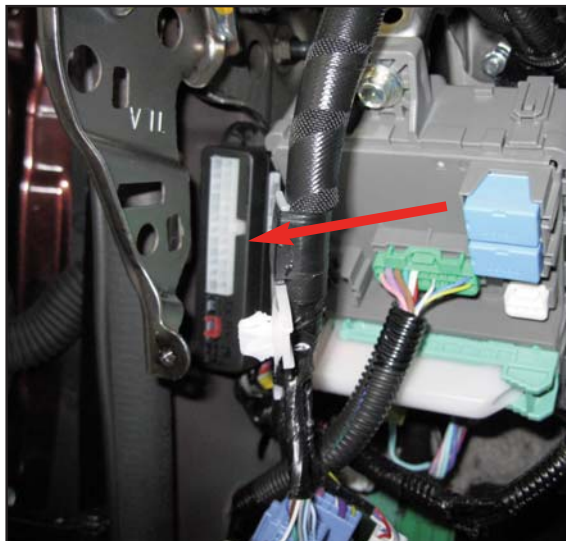
L'apertura del cofano viene rilevata dalla linea Can Bus della vettura.

**NOTA: TERMINATA L'INSTALLAZIONE E' NECESSARIO ESEGUIRE LA PROCEDURA DI AUTOAPPRENDIMENTO UTILIZZANDO IL FILO VIOLA.**



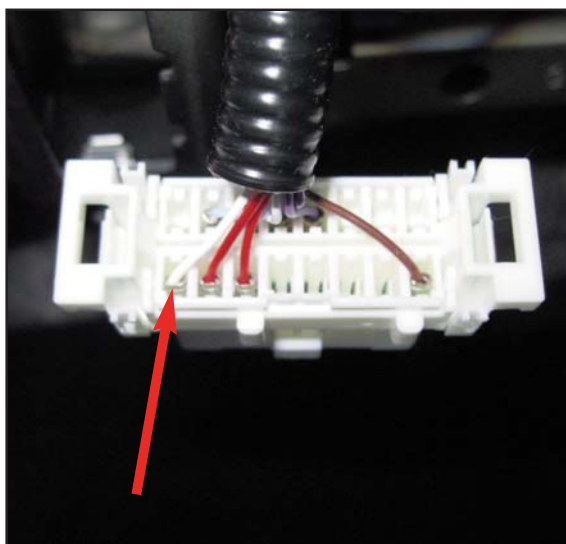
### Posizionamento centralina:

Con il velcro in dotazione, fissare la centralina allarme sul fianco sinistro della centralina fusibili sotto al cruscotto lato guida.



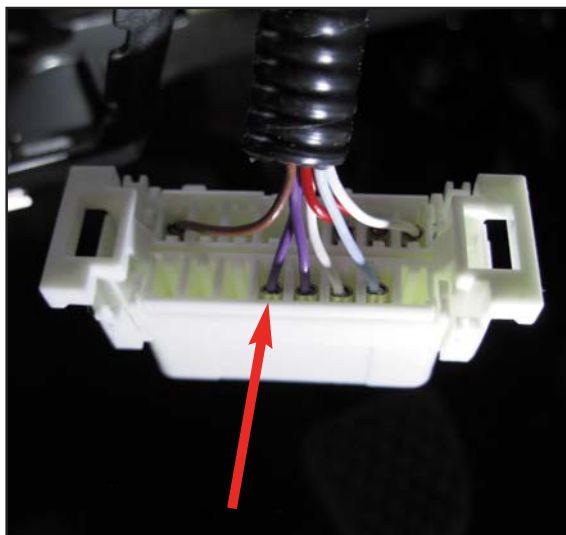
### Collegamento alimentazione + 30

Collegare il filo **ROSSO** del cablaggio allarme al filo **BIANCO pos.16** alla presa OBD fissata sotto al cruscotto lato guida alla sinistra.  
Eeguire questo collegamento tramite crimpatura del cavo (vedi cap. norme di installazione).



### Collegamento negativo di alimentazione

Collegare il filo **NERO** del cablaggio allarme al filo **VIOLA pos.4** alla presa OBD fissata sotto al cruscotto lato guida alla sinistra.  
Eeguire questo collegamento tramite crimpatura del cavo (vedi cap. norme di installazione).



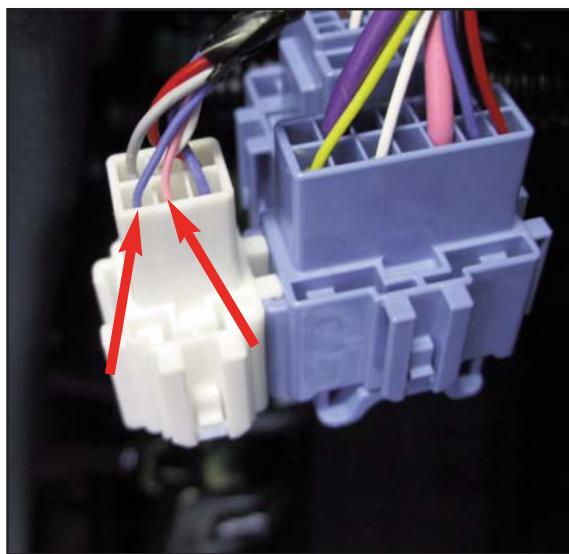
### Collegamento indicatori di direzione

Collegare i fili **AZZURRO** e **AZZURRO/VERDE** del cablaggio allarme ai fili **VIOLA** e **VERDE** nel connettore verde a 25 poli sul fronte della centralina fusibili fissata sotto al cruscotto lato guida.



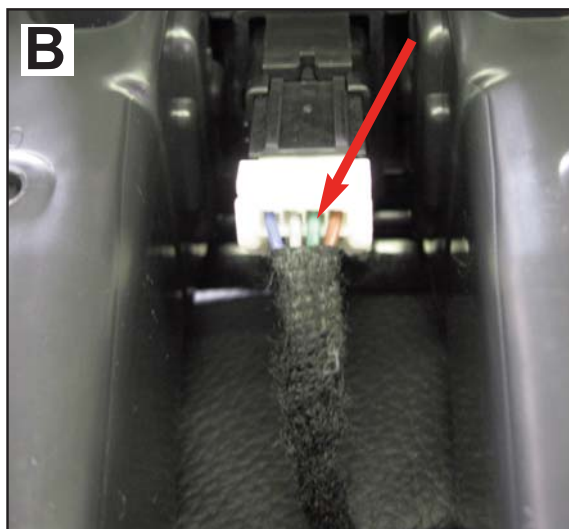
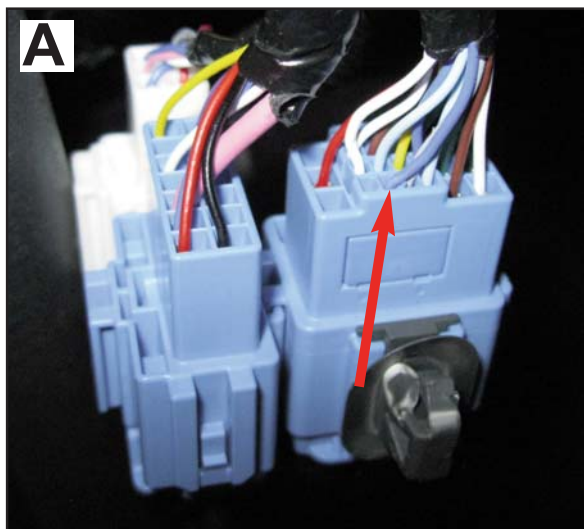
### Collegamento Can- Bus

Collegare il filo **ROSSO/NERO** del cablaggio allarme al filo **ROSA** e il filo **VIOLA/NERO** del cablaggio allarme al filo **BLU** nel connettore bianco a 6 poli fissato sotto il cruscotto lato guida a sinistra.



### Collegamento indicatori di direzione

Collegare i fili **AZZURRO** del cablaggio allarme al filo **BLU** nel connettore a 25 poli fissato sotto il cruscotto lato guida a sinistra. **FOTO A.** Collegare il filo **AZZURRO/VERDE** del cablaggio allarme al filo **VERDE** nel connettore bianco a 4 poli direttamente al pulsante frecce emergenza in centro al cruscotto. **FOTO B.**





### Posizionamento capsule ultrasuoni

Posizionare le capsule ai lati superiori del parabrezza anteriore.

Per ulteriori informazioni consultare il paragrafo protezione volumetrica a pag.5 del manuale installatore.



### Posizionamento led

Posizionare il led nell'angolo in basso lato guida.

Per ulteriori informazioni consultare il paragrafo Led di stato e relative segnalazioni a pag.5 del manuale installatore.



COMPANY WITH QUALITY SYSTEM  
CERTIFIED BY DNV  
= UNI EN ISO 9001:2008 =

COMPANY WITH QUALITY SYSTEM  
CERTIFIED BY DNV  
= ISO/TS16949:2009 =

Meta System S.p.A. - Cap.Soc. 18.000.000,00 € i.v. - N° Reg. Impr. - Partita I.V.A. e Codice Fiscale 00271730350 - N° R.E.A. 120639

Sede Legale - Head Office: Via T. Galimberti, 5 - 42124 Reggio Emilia (Italy) - Telefax +39 0522 364150 - Tel. +39 0522 364111  
E-mail: [info@metasystem.it](mailto:info@metasystem.it) - Soggetta a direzione e coordinamento della società SHENZHEN DEREN ELECTRONIC CO., LTD. - Web: [www.metasystem.it](http://www.metasystem.it)

COMPANY WITH QUALITY SYSTEM  
CERTIFIED BY CSQ  
= UNI EN ISO 14001:2004 =